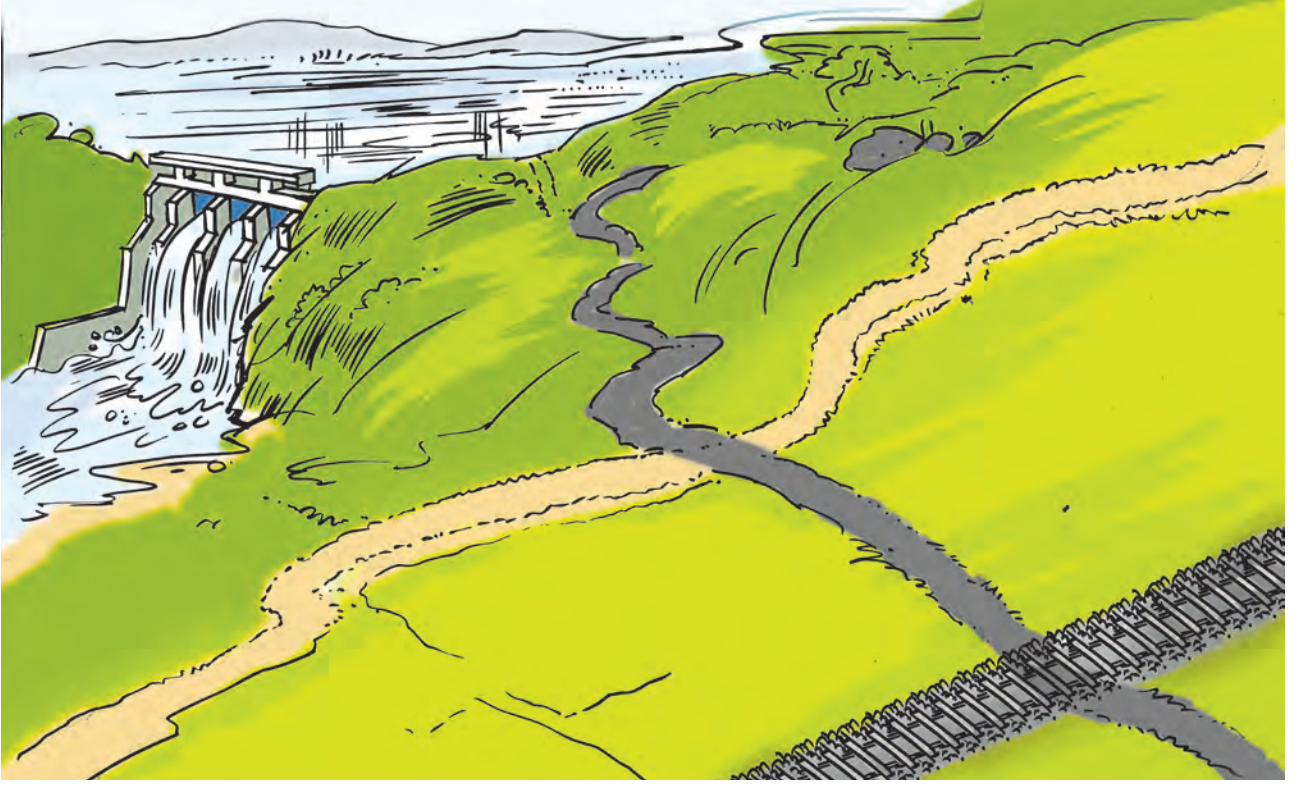


१०. मानवी वस्ती



करून पहा.

खालील चित्राच्या चौकटीत मानवी वस्ती कोठे होऊ शकेल, याचा अंदाज करा व त्या ठिकाणी वस्ती दाखवा. (शिक्षकांसाठी सूचना : मुलांनी केलेले अंदाज, काढलेले निष्कर्ष व चित्रांखालील प्रश्न यांच्या आधारे वर्गात चर्चा घडवून आणावी.)



आकृती १०.१ : परिसरात वस्त्या दाखवा

चित्रात दाखवलेल्या वस्त्या त्या ठिकाणीच का दाखवल्या? त्या तेथेच असण्याचे कारण काय? इतर ठिकाणी न दाखवण्याचे कारण काय असावे?



सांगा पाहू !



आकृती १०.२ (अ) :



आकृती १०.२ (ब) :



आकृती १०.२ (क) :

आकृती १०.२ (अ,ब,क,ड) मधील चित्रांचे निरीक्षण करा. त्यावर विचार करा आणि खालील प्रश्नांची उत्तरे द्या.

- चित्रांमध्ये काय काय दिसत आहे ?
- कोणकोणत्या बाबी तुमच्या परिचयाच्या आहेत ?
- कोणत्या चित्रांत वस्ती विरळ आहे ?
- कोणत्या चित्रामध्ये शेती दिसत आहे ?
- कोणत्या चित्रामध्ये दाट लोकवस्ती दिसते ?
- कोणत्या चित्रात गगनचुंबी इमारती दिसतात ?
- वरील चित्रांना खालीलपैकी योग्य नाव द्या.
ग्रामीण वस्ती, आदिवासी पाडा, नगर, शहर.
- वस्त्यांमधील दिसणाऱ्या विकासानुसार चित्रांचे क्रम लावा.

भौगोलिक स्पष्टीकरण

पाण्याची उपलब्धता, सुसह्य हवामान, सुपीक जमीन इत्यादी अनुकूल भौगोलिक परिस्थिती असलेल्या ठिकाणी मानवी वस्त्या विकसित झाल्या.

वस्त्यांच्या सुरुवातीच्या काळात प्रदेशात उपलब्ध असणाऱ्या साधनसंपत्तीवरून लोकांचे व्यवसाय ठरत गेले. त्यावरून विशिष्ट काम करणाऱ्या समूहांच्या स्वतंत्र वस्त्या निर्माण होत गेल्या. उदा., समुद्रकिनार्यावरील लोकांचा व्यवसाय मासेमारी. त्यांची वस्ती म्हणजे कोळीवाडा. वनप्रदेशातील लोकांचे व्यवसाय वनोत्पादनावर अवलंबून असतात. येथे राहणाऱ्या



आकृती १०.२ (ड) :

आदिवासींची वस्ती म्हणजे आदिवासी पाडा. सुपीक जमीन असलेल्या ठिकाणी शेतीव्यवसाय केला जातो. शेतकरी कुटुंबे आपल्या व्यवसायाच्या सोईच्या दृष्टीने आपल्या शेतामध्ये घरे बांधून राहतात. यालाच वस्ती या नावाने संबोधले जाते. कालांतराने वस्तीचा विस्तार झाला, म्हणजे त्यांना वाडी म्हणतात. ज्या मानवी वस्तीमधील बहुसंख्य लोकांचे मूळ व्यवसाय स्थानिक नैसर्गिक साधनसंपत्तीशी निगडित असतात; उदा., शेती, मासेमारी, खाणकाम इत्यादी, अशा वस्तीला ग्रामीण वस्ती म्हणतात.

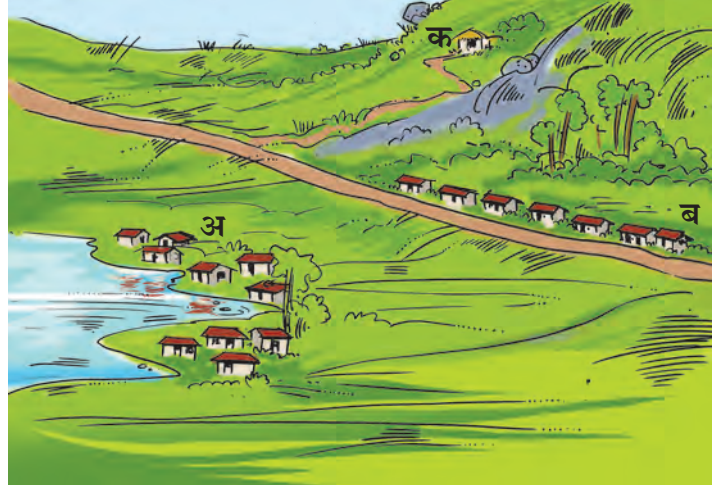
ग्रामीण वस्तीमध्ये मूळ व्यवसायाच्या अनुषंगाने हळूहळू इतरही पूरक व्यवसायांची वाढ होत जाते; त्यामुळे कामधंद्यानिमित्त आजूबाजूच्या प्रदेशांतील लोक तेथे येऊन स्थायिक होऊ लागतात; आणि मूळ ग्रामीण वस्तीच्या लोकसंख्येत वाढ होत जाते. वाढत्या लोकसंख्येला राहण्यासाठी घरे, तसेच विविध सुविधा विकसित केल्या जातात. अशा वस्तीत द्वितीयक व तृतीयक व्यवसायांचे महत्त्व व प्रमाण वाढते, तुलनेत पूर्वीच्या प्राथमिक व्यवसायांचे प्रमाण कमी होत जाते. यातूनच ग्रामीण वस्तीचे रूपांतर नागरी वस्तीत होते. धार्मिक, ऐतिहासिक, व्यापारी, शैक्षणिक, पर्यटन व प्रशासकीय कारणांमुळे देखील हळूहळू या वस्तीचे रूपांतर शहरात होते. मोठ्या प्रमाणात लोकसंख्या व इतर सोईसुविधांमध्ये वाढ होत गेल्यास पुढे या शहराचे रूपांतर महानगरात होते.



सांगा पाहू !

आकृती १०.३ चे निरीक्षण करून खालील प्रश्नांच्या आधारे चर्चा करा.

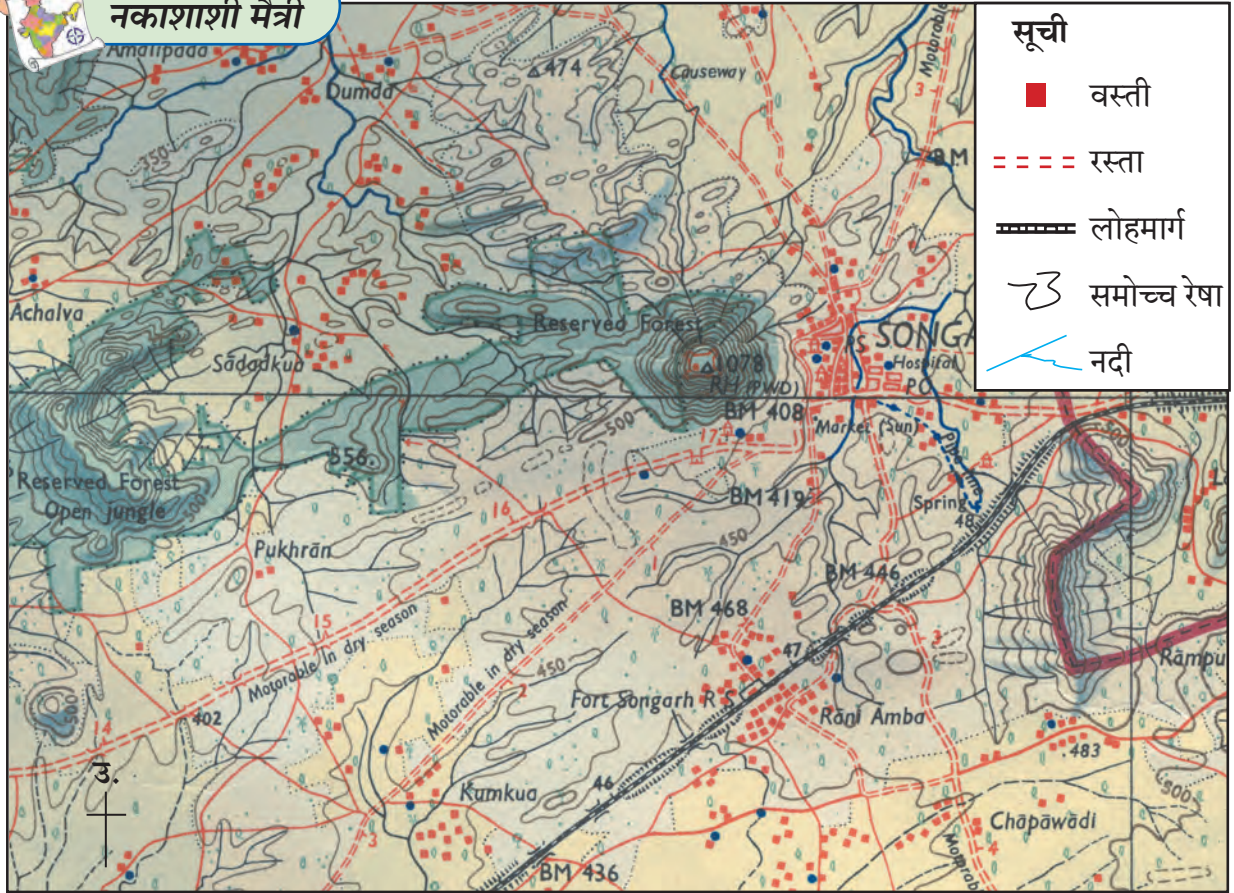
- चित्र 'अ' मधील मानवी वस्ती आणि चित्र 'ब' मधील मानवी वस्ती यांमध्ये कोणता फरक आहे?
- चित्र 'ब' आणि 'क' मधील मानवी वस्तीत कोणता फरक आढळतो?
- दोनपेक्षा कमी घरे असणारी वस्ती कोठे आढळते?
- तुम्ही राहत असलेली वस्ती यांपैकी कोणत्या प्रकारात येते?



आकृती १०.३ : वस्ती प्रकार



नकाशाशी मैत्री



आकृती १०.४ : स्थलदर्शक नकाशाचा भाग

आकृती १०.४ चे निरीक्षण करून प्रश्नांची उत्तरे सांगा.

- नकाशातील वस्त्यांची नावे सांगा.
- नकाशामध्ये कोणत्या ठिकाणी वस्त्या विखुरलेल्या स्वरूपात आहेत?
- रस्त्यांच्या कडेला असलेल्या वस्त्यांमधील घरांची मांडणी कशी आहे?
- एकवटलेली वस्ती कोठे आहे? ती वस्ती तेथे एकवटण्यामागचे कारण काय असेल?
- वस्त्यांचे वर्गीकरण करा.

विविध वस्त्यांचा विचार केला असता असे लक्षात येते, की मानव वेगवेगळ्या नैसर्गिक परिस्थितींमध्ये वस्ती करून राहतो व तेथील निसर्गाशी जुळवून घेतो. निसर्गामध्ये असलेल्या स्थितीनुसार मानवी वस्तीचे आकृतिबंध निर्माण होतात. या पाठामध्ये आपण मानवी वस्तीचे प्रमुख आकृतिबंध व त्यामागची कारणे अभ्यासणार आहोत.

भौगोलिक स्पष्टीकरण

परिसरातील साधनसामग्रीचा वापर करून, घरे बांधून मानव राहू लागला. विज्ञानयुगात तर मानवाने निवाऱ्याच्या साधनात मोठी प्रगती केली. परिस्थितीनुरूप तो उत्तुंग इमारती बांधून राहू लागला. भविष्यात इतर ग्रह आणि उपग्रहांवर वसाहती उभारण्याचा विचार आता मानव करत आहे.

वस्तीमुळे मानवाला स्थैर्य मिळाले. ग्रामीण वस्ती ही मानवी संस्कृतीतील स्थैर्याची पहिली पायरी आहे. ग्रामीण वस्तीचा विकास व वाढीतूनच नागरी वस्ती निर्माण होत गेल्या. ग्रामीण वस्त्या संस्कृतीचे जतन करतात. ग्रामीण लोकसंख्येची वाढ ही नागरीकरणाची सुरुवात आहे. नागरी वस्त्या मानवी जीवनाची गतिमानता वाढवतात. नागरी व ग्रामीण लोकवस्तींत आर्थिक सहसंबंधही मोठ्या प्रमाणात असतो. नागरी लोकसंख्येच्या दैनंदिन अन्नविषयक गरजांची पूर्ती ग्रामीण वस्त्या करत असतात. ग्रामीण व नागरी वस्त्यांचा कायापालट आधुनिकता व विज्ञान-तंत्रज्ञानाच्या आधारे होत असतो.



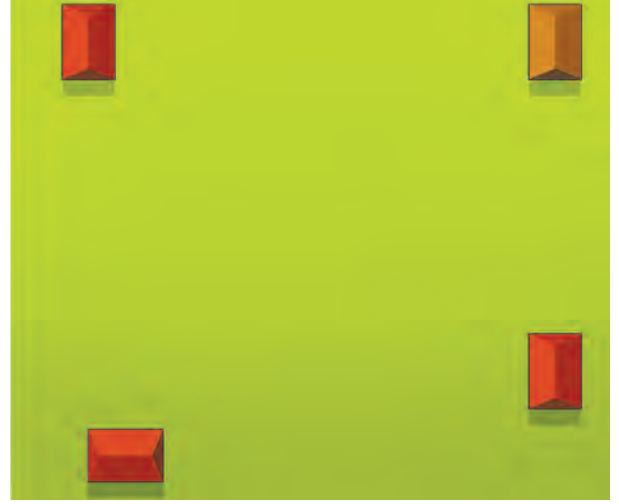
जरा विचार करा !

✎ वस्त्यांच्या विकासांदरम्यान कोणकोणत्या प्रक्रिया सुरू होत असतील त्याचा विचार करा व त्यांची यादी तयार करा.

वस्तीचे प्रकार व त्यांच्या वितरणाची वैशिष्ट्ये पुढीलप्रमाणे सांगता येतील.

विखुरलेली वस्ती :

विखुरलेल्या वस्तीत घरे दूर दूर आणि संख्येने कमी असतात. सामान्यपणे या प्रकारची वस्ती उंचसखल प्रदेश, घनदाट जंगल, गवताळ प्रदेश, वाळवंट, तसेच विस्तृत कृषिक्षेत्र असलेल्या ठिकाणी आढळते. (आकृती १०.५ पहा.)



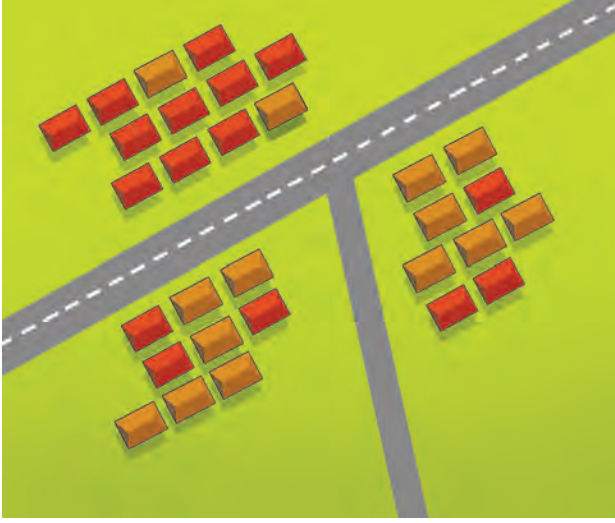
आकृती १०.५ : विखुरलेली वस्ती

वैशिष्ट्ये :

- ❖ विखुरलेल्या वस्त्यांमधील अंतर स्पष्टपणे पाहायला मिळते.
- ❖ या वस्त्यांची लोकसंख्या मर्यादित असते. उदा., पाडा, वाडी इत्यादी.
- ❖ या वस्त्यांमध्ये पुरेशा सोईसुविधा, सेवा उपलब्ध नसतात.
- ❖ या वस्त्या नैसर्गिक पर्यावरणाच्या अधिक जवळ असतात, त्यामुळे प्रदूषणमुक्त असतात.
- ❖ दैनंदिन गरजांच्या पूर्ततेसाठी मध्यवर्ती खेड्यांवर अवलंबून असतात.

केंद्रित वस्ती :

ओढे, नाले, नद्या, तळी, सरोवरे अशा पाणवठ्यांजवळ या प्रकारची वस्ती असते. राजस्थान सारख्या वाळवंटी प्रदेशात पाणवठ्याच्या क्षेत्रात लोकवस्ती केंद्रित झालेली आढळते. सामान्यतः सपाट व सुपीक जमीन, वाहतूक केंद्र, खाणकाम, व्यापारी केंद्र इत्यादी कारणांमुळेदेखील या प्रकारच्या वस्त्या निर्माण होतात. याशिवाय संरक्षण, आरोग्य, शिक्षण तसेच इतर सामाजिक व धार्मिक कारणांमुळे केंद्रित वस्त्यांची निर्मिती होऊ शकते. (आकृती १०.६ पहा.)



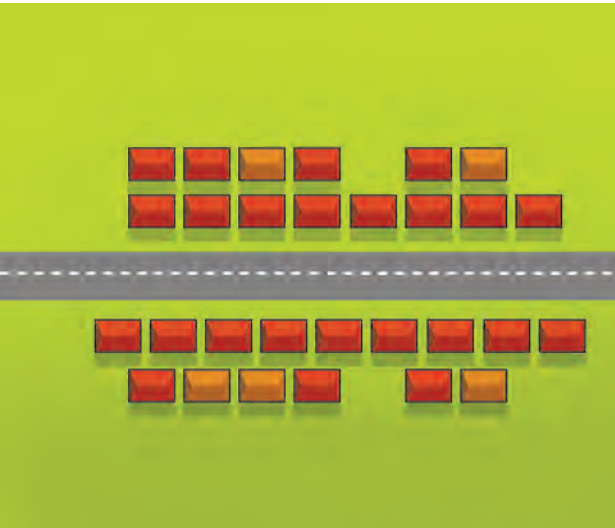
आकृती १०.६ : केंद्रित वस्ती

वैशिष्ट्ये :

- ❖ वस्तीमधील घरे जवळजवळ असतात.
- ❖ वस्तीमध्ये सामाजिक सेवा उपलब्ध असतात.
- ❖ वस्त्यांना स्थल व कालसापेक्ष वितरणामुळे विशिष्ट आकार प्राप्त होतो.
- ❖ या वस्तीतील जुन्या परिसरात रस्ते अरुंद असतात.
- ❖ या वस्तीमध्ये विविध जाती, धर्म, पंथ, वंश व विचारप्रणालीचे लोक एकत्र राहतात, त्यामुळे अशा वस्तीत सामाजिक जीवन चांगले असते.

रेषाकृती वस्ती :

रस्ता, लोहमार्ग, नदी, कालवा, समुद्रकिनारा, पर्वतीय प्रदेशाचा पायथ्या इत्यादी प्रदेशांलगत रेषाकृती



आकृती १०.७ : रेषाकृती वस्ती

वस्त्या आढळतात. या प्रकारची वस्ती अरुंद आकाराची व सरळ रेषेत असते. (आकृती १०.७ पहा.)

वैशिष्ट्ये :

- ❖ या वस्तीमधील घरे एका रांगेत असतात. कालांतराने वस्ती वाढत गेल्याने त्यांच्या अनेक रांगा होतात.
- ❖ रस्ते एकमेकांना समांतर असतात.
- ❖ घरांशिवाय वस्तीमध्ये काही दुकाने असतात.
- ❖ भविष्यकाळात रस्त्यांच्या दिशेने या वस्त्यांची वाढ होत राहते. उदा., भारतातील किनारपट्टीचे प्रदेश, प्रमुख नद्या, राज्य व राष्ट्रीय महामार्गांलगत अशा प्रकारच्या वस्त्या आढळतात.



हे नेहमी लक्षात ठेवा.

मानवी वस्तीच्या स्थानावर परिणाम करणारे घटक

प्राकृतिक	सांस्कृतिक	आर्थिक घटक
(१) भूचूना	(१) संरक्षण	(१) जलसिंचन
(२) जमीन/मृदा	(२) आरोग्य	(२) व्यवसाय
(३) हवामान	(३) शिक्षण	(३) वाहतूक व संदेशवहन
(४) शुष्क भूमी	(४) पर्यटन	(४) उद्योगधंदे
(५) पाणीपुरवठा	(५) ऐतिहासिक संदर्भ	(५) व्यापार
(६) नदीकिनारा		(६) शासकीय कार्यालये



पहा बरे जमते का ?

- भारतातील महानगरे कोणती ?
- तुम्ही रहात असलेली वस्ती वरीलपैकी कोणत्या वस्ती प्रकारात येते ते सांगा.



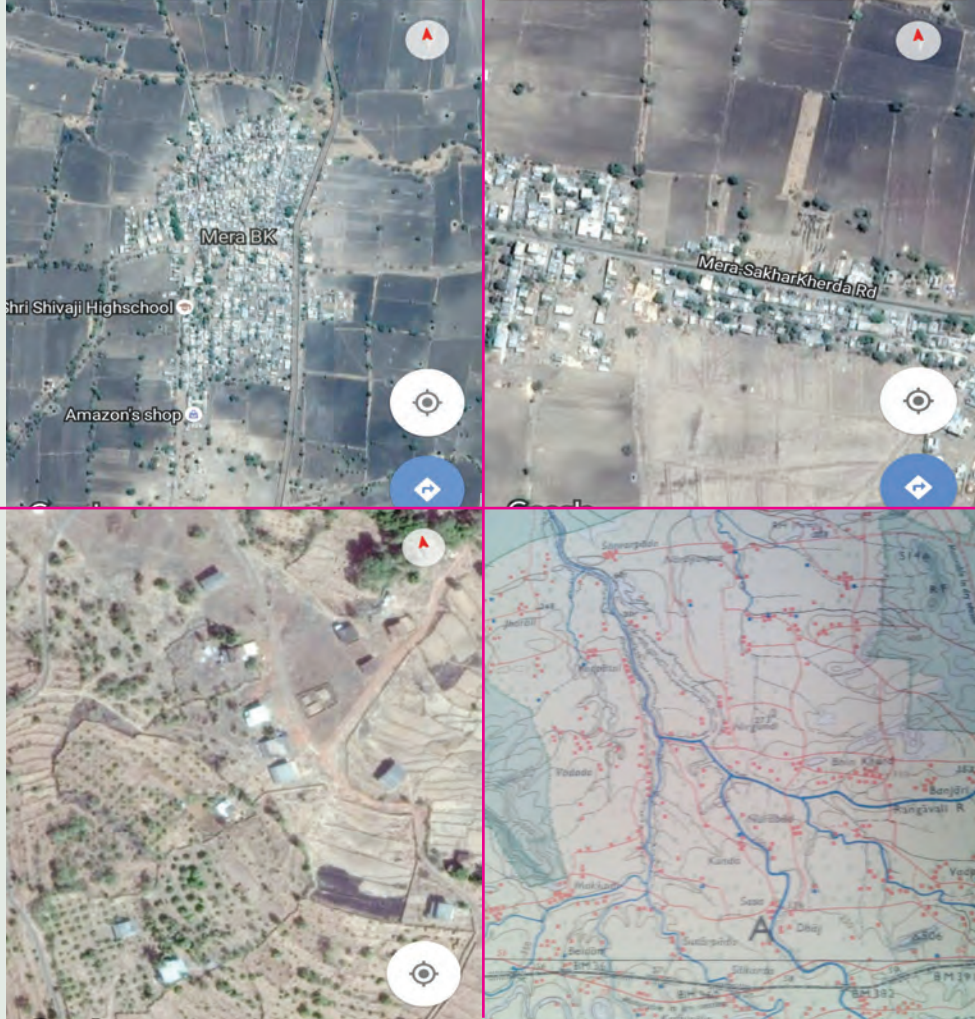
मी आणखी कोठे ?

- इयत्ता तिसरी- परिसर अभ्यास- आपले शहर व आपले गाव.
- इयत्ता पाचवी- परिसर अभ्यास भाग-१- पृष्ठ क्र. ४२



पहा बरे जमते का ?

खालील छायाचित्रांचे निरीक्षण करा. त्यांतील मानवी वस्त्यांचे प्रकार ओळखा व त्याविषयी माहिती लिहा.



स्वाध्याय



प्रश्न १. थोडक्यात उत्तरे लिहा.

- (१) मानवी वस्तीचे विविध प्रकार स्पष्ट करा.
- (२) केंद्रित व विखुरलेल्या वस्त्यांमधील फरक लिहा.
- (३) मानवी वस्तीच्या स्थानावर परिणाम करणाऱ्या प्राकृतिक घटकांचे स्पष्टीकरण करा.
- (४) मानवी वस्तीचा आरंभ कसा झाला असेल याविषयी माहिती लिहा.
- (५) वाडी व ग्रामीण वस्ती या दोन मानवी वस्तींमधील फरक स्पष्ट करा.

प्रश्न २. पुढील विधानांवरून मानवी वस्त्यांचे प्रकार ओळखून लिहा.

- (१) शेतात राहिल्यामुळे त्यांच्या वेळेची व पैशांची बचत होते.
- (२) वस्तीत सामाजिक जीवन चांगले असते.
- (३) रस्त्यांच्या दोन्ही बाजूस दुकाने असतात.
- (४) ही वस्ती समुद्रकिनाऱ्यावर किंवा डोंगराच्या पायथ्याशी आढळते.
- (५) प्रत्येक कुटुंबाची घरे एकमेकांपासून लांब असतात.

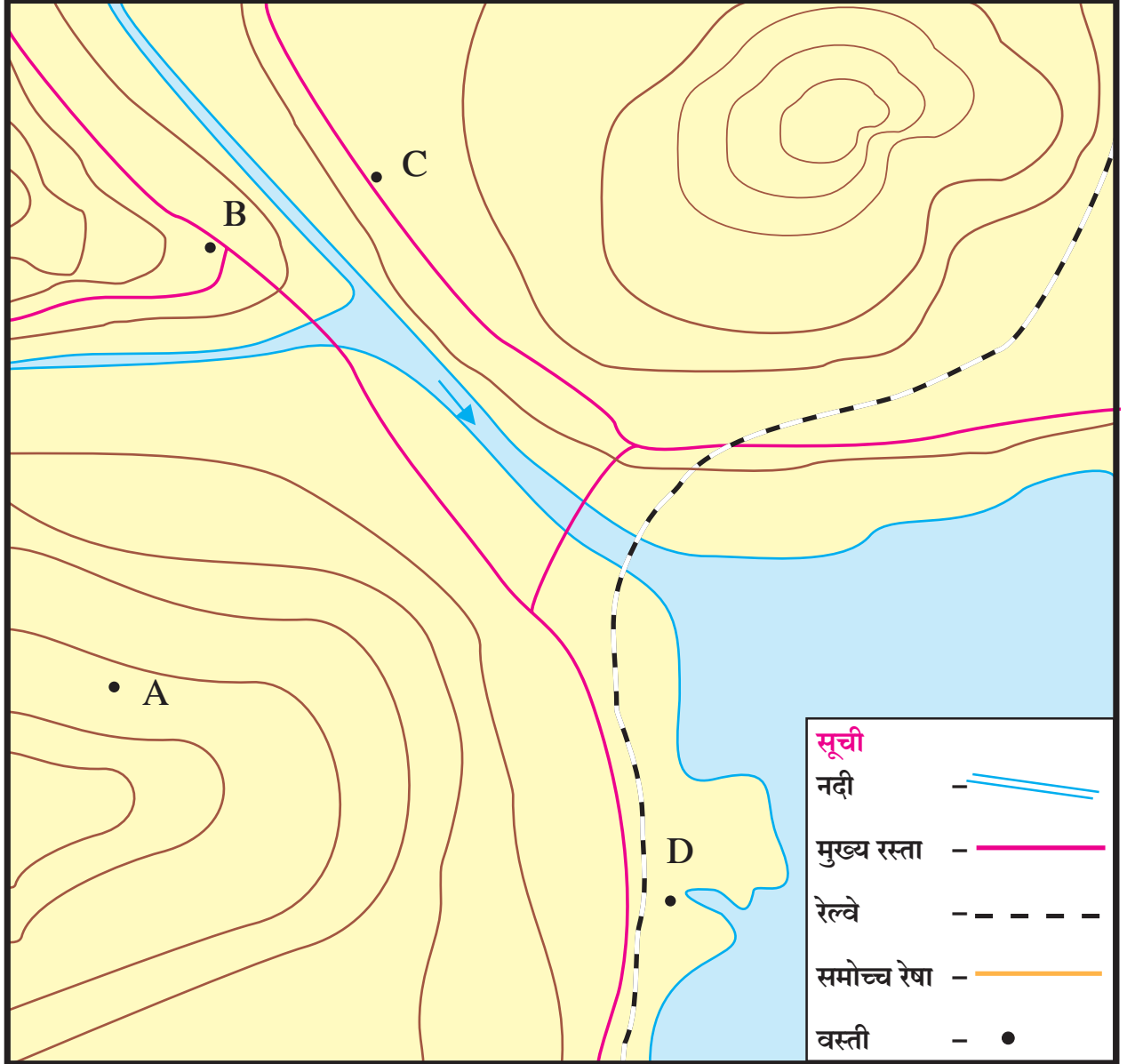
- (६) ही वस्ती संरक्षणाच्या दृष्टीने चांगली असते.
 (७) घरे दूरदूर असल्याने आरोग्याच्या दृष्टीने चांगले असते.
 (८) घरे एकमेकांस लागून असतात.

प्रश्न २. आराखड्याचे निरीक्षण करून खालील माहितीच्या आधारे वस्त्यांचे प्रकार सांगा.

- (अ) 'A' वस्तीमध्ये पाच ते सहा घरे असून गावात इतर सुविधा नाहीत.

- (आ) 'B' वस्तीमध्ये माध्यमिक शाळा, मोठी बाजारपेठ व लहान चित्रपटगृह आहे.
 (इ) 'C' वस्तीमध्ये घरे, शेती, अनेक दुकाने व छोटे उद्योगधंदे आहेत.
 (ई) 'D' वस्ती हे नैसर्गिक बंदर आहे. तसेच तेथे अनेक उद्योगधंदे वसलेले आहेत.

- * C ही रेखाकृती वस्ती आहे. ती तेथे विकसित होण्याची दोन कारणे सांगा.



ICT उपक्रम :

आंतरजालावरील गुगल मॅपवरून तुमच्या गाव/शहर परिसराचा फोटो मिळवा. त्यावरून तुमच्या वस्तीची माहिती, प्रकार व वैशिष्ट्ये लिहा.